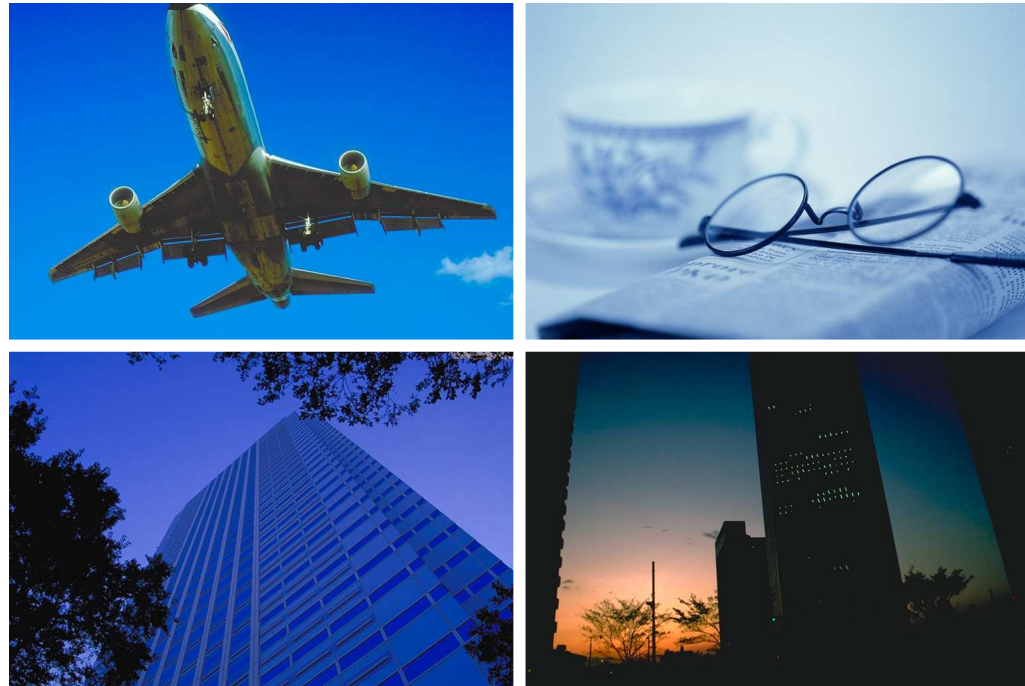


我が国を代表する一流コンサルタントが発展経営の道を拓く  
**企業育成の実践道場**

# 企業成長塾



## 志応援グループ

(有)大立経営  
 大立会計事務所  
 ヒューエンス社会保険労務士法人

経営者の成長が、  
**すべての課題を解決に導く！**

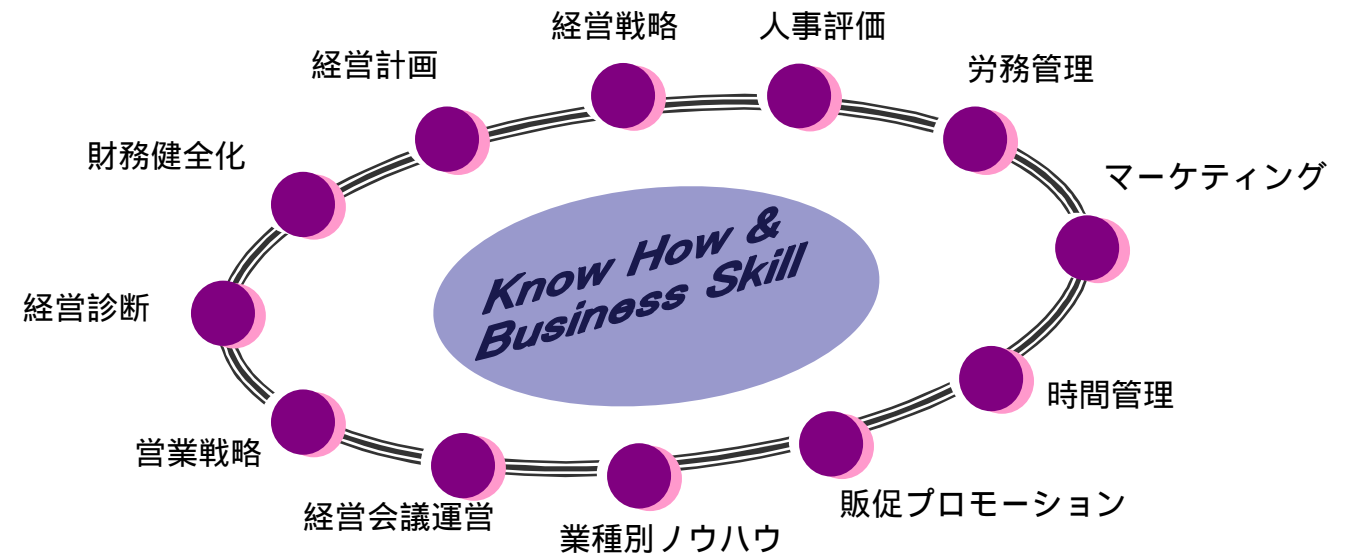
会社経営の課題が  
 山積していませんか？

- 何をどのように手を打てばいいのか
- 優秀な幹部がない
- 従業員が育たない
- 付加価値業務に取り組む時間がない

プロコンサルティングの  
 実践ノウハウが凝縮！

- 経営ドックで現状の本質を把握
- 業績アップと同時に幹部育成
- 従業員を巻き込んだ経営方針発表
- 月例コンサルティングで問題解決！

### 自主自立の経営を構築



現役タナベ経営トップコンサルタント (株)タナベ経営 中四国支社長

### 専任講師 有山春夫氏 コンサルティング実績&プロフィール

#### コンサルティング実績

- 1) 経営診断  
 上場・公開・中堅・中小企業における総合経営診断・事業戦略・開発診断等を多数手掛ける。  
 生産財メーカー(上場企業)、リストラ・戦略転換診断 / 中小製造業(耐久消費財・生産財)事業戦略・開発戦略診断  
 外食産業・戦略診断 / サブコン・戦略転換診断 / 運送業・事業戦略診断 / 小売業・総合診断 / 食品総合商社・マーケティング診断 / 住宅建設業・総合診断・マーケティング診断 / サービス業・開発診断・マーケティング診断・・・等々
- 2) 経営コンサルティング  
 企業再建支援 / トータルコストダウン支援 / 組織活性化指導 / 人事処遇制度の導入指導 / マネジメントシステム導入・定着支援  
 営業強化支援 / 5S導入支援 / 新規事業開発支援 / 業務処理システム支援 / 事業承継支援・・・等々

#### プロフィール

千葉県出身 昭和 31 年生まれ、精密機械製品メーカーにて工場マネジメントに携わり、合理化のプロジェクトのチーフとして、経営の合理化、システム化及び組織活性化、コストマネジメントシステムの導入等を経験後、中小企業の経営を助けたいという想いで、昭和 61 年タナベ経営に入社する。“企業は人の如し、成長してこそ生きている証”を信条として、これまで 300 社を超える企業成長のコンサルティングに携わる。

人生哲学 100勝 99敗の人生、周りの幸せにしてこそ自分の幸せが実る  
 著者 事業承継成功の原理・原則、ザ・マネジメント(共著 タナベ経営発行)

現役タナベ経営のトップコンサルタントが  
全ノウハウ公開!

専任講師 (株)タナベ経営 中四国支社  
支社長 有山 春夫



**第1回** プロコンサルタントが実践する  
**経営診断手法 “経営ドック”**

会社の創業から現在までの現状を把握し“問題点の本質”を抽出します。  
問題の本質を抽出し、“対因療法”を行うことが解決のポイントであり、表面上の問題ばかりを追う“対症療法”では、いつまでも同じ問題が解決しません。

**第2回** 環境適応できる企業作り  
**経営計画と業績管理への“システムづくり”**

経営ドックの結果を受けて、中長期ビジョンと経営方針・経営計画を策定し、実現の  
為の戦略を組み立て、それを実現させる組織づくりと運営方法を型決め、業績管理の  
体制と仕組みを構築し、環境適応できる企業の神経系統を作り上げる。

**第3～12回** 経営とは実践、実践に裏づけされたコンサルノウハウ  
**経営課題の解決と企業成長コンサルティング**

時 間	内 容	担 当
13:00～13:05	オリエンテーション	事務局
13:05～13:10	主催者ご挨拶	大立所長
13:10～14:30	コンサルティング講義 「各社の実情に照らした問題解決型の講義」	(株)タナベ経営 有山 春夫
14:30～14:40	休憩	
14:40～17:30	参加企業の活動実績報告とアドバイス・講評	全 員
17:30～17:50	コンサルティングのまとめ	(株)タナベ経営
17:50～18:00	次回日程とその他連絡事項	事務局
18:00	終了・解散	

**募集要項**

**参加資格**

会社経営者及び次世代経営者

**日 程**

毎月1回

**受講料**

年商10億円を超える会 月々52,500円(税込)  
年商3億円を超える会 月々31,500円(税込)

**定 員**

各講座10名限定 定員になり次第締め切らせて頂きます。

**申込手続**

下記の申込用紙に所定事項をご記入の上、FAXください。

**お問合せ先**

**(有)大立経営**

〒720-0831  
福山市草戸町2-1-22 井上マンション1F  
TEL (084) 927-5100  
FAX (084) 927-5101

**企業成長塾 参加申込書 fax: (084) 927-5101**

会社名		所在地(〒 - )	
		TEL( ) -	FAX( ) -
お役職	参加者名	お役職	参加者名